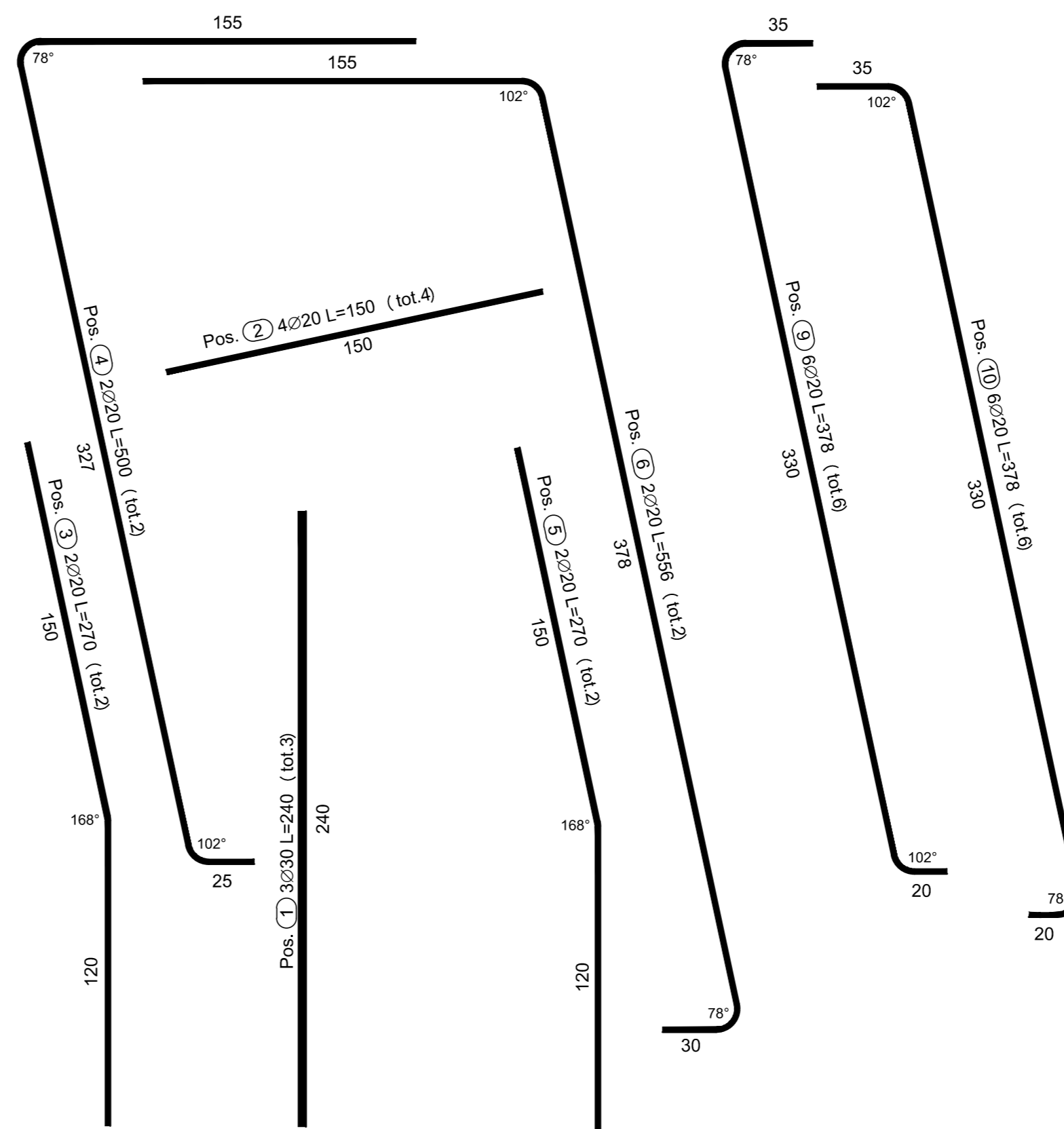
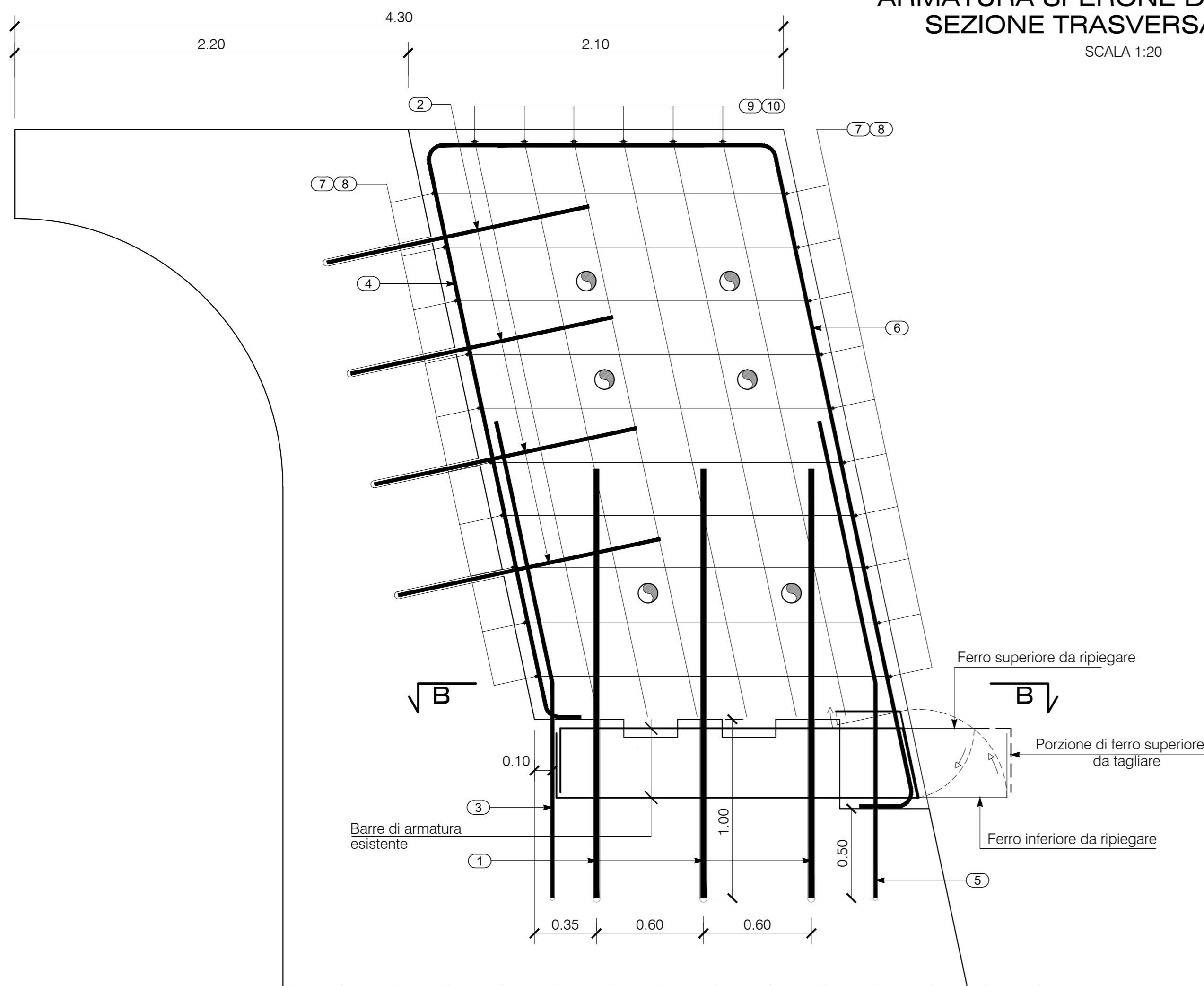
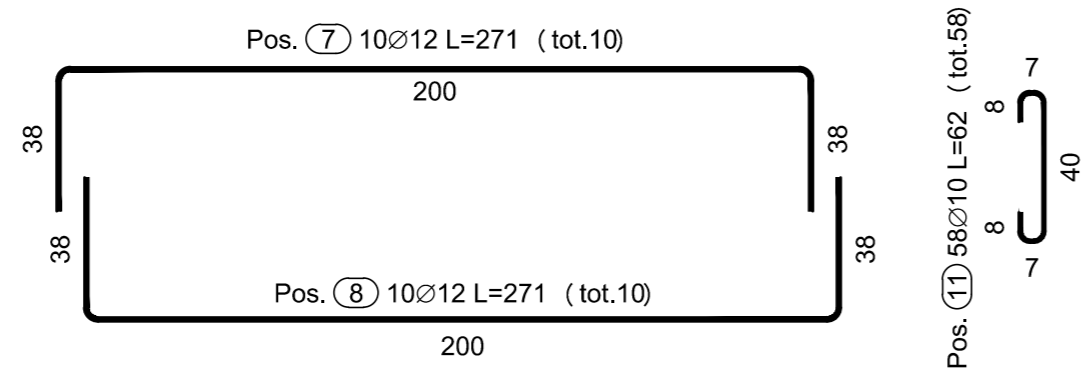
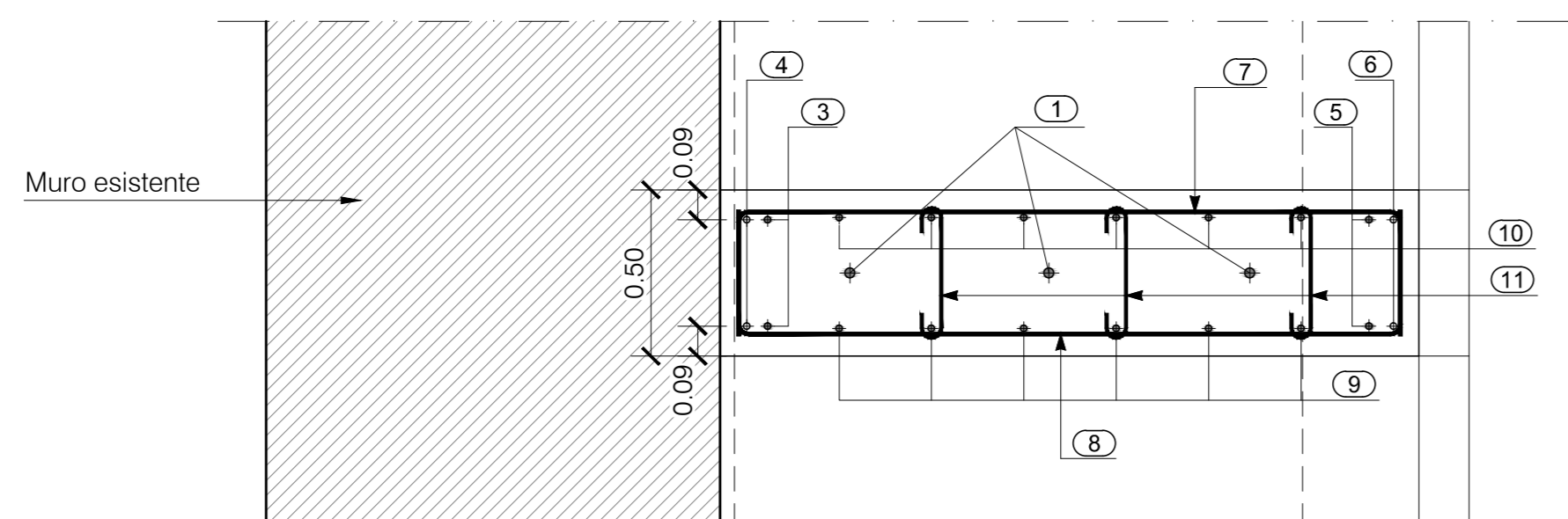


ARMATURA SPERONE DI PROGETTO
SEZIONE TRASVERSALE TIPO

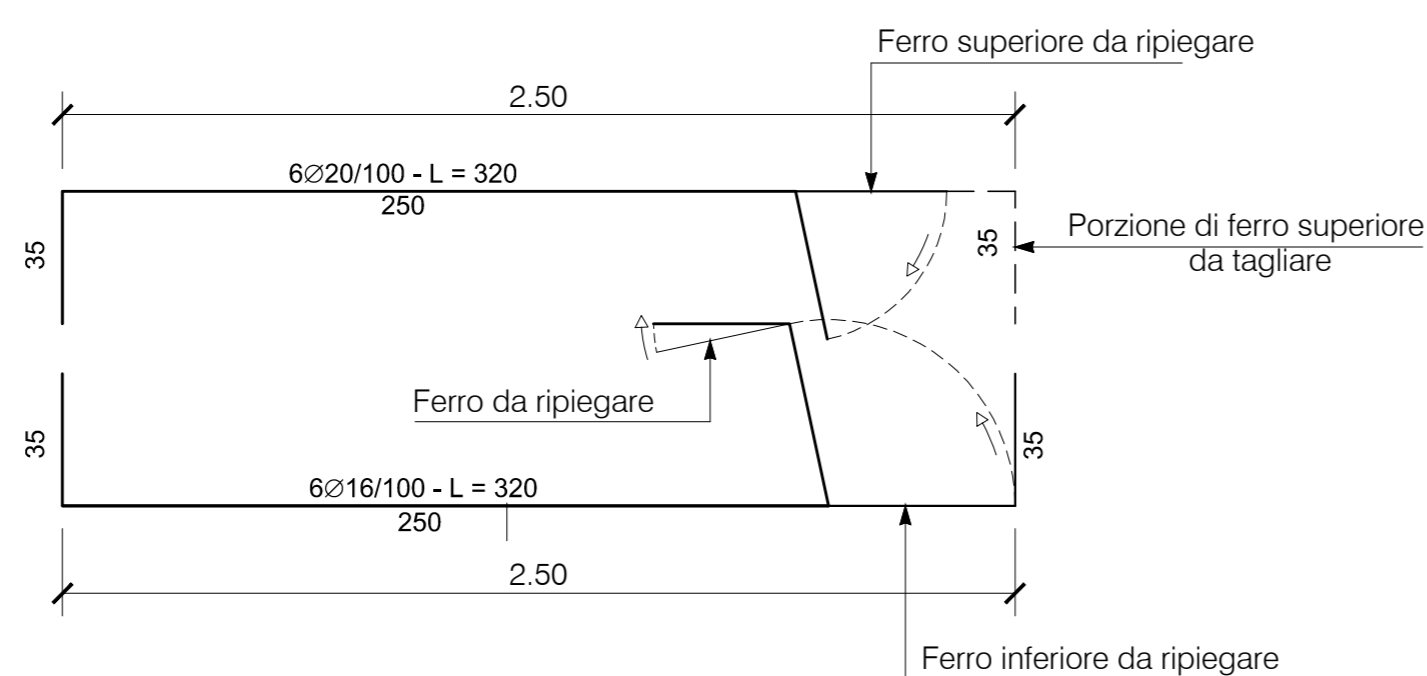
SCALA 1:20



SEZIONE B-B
SCALA 1:20



BARRE DI ARMATURA ESISTENTI
SCALA 1:20



COMPUTO VALIDO PER UNO SPERONE

ELEMENTO: BARRE DI ANCORAGGIO					N.ELEMENTI: 1	
POSIZIONE	N. PEZZI	∅ [mm]	L [cm]	L. TOT [m]	PESO [kg]	SCHEMA PIEGATURA (misure al filo esterno)
1	3	30	240	7.20	40	240
2	4	20	150	6.00	15	150
3	2	20	270	5.40	13	150 120 168°
5	2	20	270	5.40	13	150 120 168°
PESO TOTALE:					81	x 1 Sperone = 81 kg
ELEMENTO: ARMATURA SPERONE					N.ELEMENTI: 1	
POSIZIONE	N. PEZZI	∅ [mm]	L [cm]	L. TOT [m]	PESO [kg]	SCHEMA PIEGATURA (misure al filo esterno)
4	2	20	500	9.99	25	155 78° 102° 327 25
6	2	20	556	11.11	27	36 78° 102° 155 378
7	10	12	271	27.10	24	38 200 38
8	10	12	271	27.10	24	38 200 38
9	6	20	378	22.65	56	35 78° 330 102° 20 330
10	6	20	378	22.65	56	35 102° 330 78° 20 330
11	58	10	62	35.79	22	7 40 7 8 8
PESO TOTALE:					234	x 1 Sperone = 234 kg
RIEPILOGO DISTINTA FERRI - Acciaio tipo B450C						
BARRE DI ANCORAGGIO					Kg	81
ARMATURA SPERONE					Kg	234
TOTALE Kg						315

TABELLA MATERIALI

CALCESTRUZZI

- Classe di resistenza minima a compressione C35/45
- Slump S4
- Diametro massimo dell'inerte 32 mm
- Classe di esposizione XS3
- Copriferro: 50mm
- Rapporto A/C ≤ 0.45

ACCIAIO PER ARMATURE

- Acciaio ordinario B450 C



AUTORITA' PORTUALE
DI CIVITAVECCHIA, FIUMICINO E GAETA

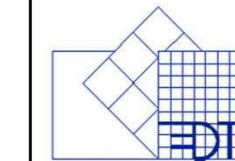
PORTO DI CIVITAVECCHIA

INTERVENTO DI MESSA IN SICUREZZA DELLA
PARTE SOMMITALE DEL MURO PARAONDE
DELL'AMPLIAMENTO DELL'ANTEMURALE
CRISTOFORO COLOMBO III° LOTTO

REV.	DATA	DESCRIZIONE	REDATTO	VERIFICATO	APPROVATO
01	15/02/2017	EMISSIONE ESECUTIVA	CENCINI	PROIETTI	GRIMALDI
02					
03					
04					
05					

TITOLO TAVOLA:	N° TAV.:
ARMATURA ANTEMURALE	STR_02
SCALA:	1:20

PROGETTAZIONE STRUTTURALE:



Via Casilina, 3/1 • 00182 • ROMA
tel.: +39 (0)6 7016 828 • fax: +39 (0)6 7021 494
www.edinengineering.com
E.D.IN. s.r.l. Società di Ingegneria

UN DIRETTORE TECNICO:
Dott. Ing. Giuseppe Grimaldi

